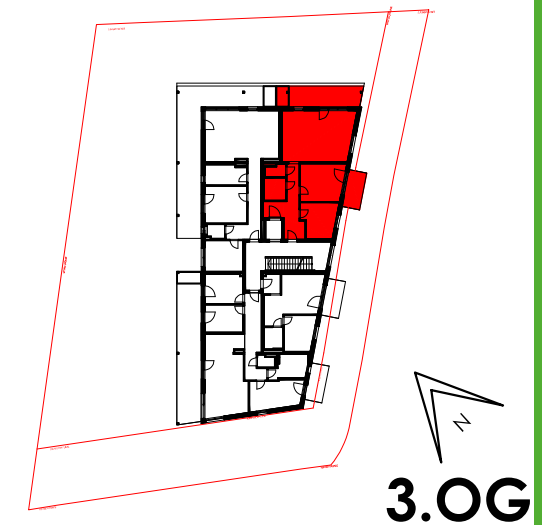




### TOP 20

Kochen/Essen/Wohnen	37,22 m <sup>2</sup>
Zimmer 1	16,90 m <sup>2</sup>
Zimmer 2	12,12 m <sup>2</sup>
Vorraum/Gang	15,49 m <sup>2</sup>
Bad	5,04 m <sup>2</sup>
WC	2,34 m <sup>2</sup>

Wohnnutzfläche ca. 89,11 m<sup>2</sup>



#### BAUTRÄGER:

KITZ GALLERIA GmbH  
SALURNER STRASSE 38  
6330 KUFSTEIN

#### LIEGENSCHAFT:

GRUNDSTÜCK 280/10  
PETER-ASCHENBRENNER-STRASSE 10

#### GESAMTFLÄCHE:

WOHNNUTZFLÄCHE	89,11 m <sup>2</sup>
TERRASSE INKL. AR	18,91 m <sup>2</sup>
BALKON	6,56 m <sup>2</sup>
KELLERABTEIL	3,33 m <sup>2</sup>

**GESAMT ca. 117,91 m<sup>2</sup>**

#### VERKAUFSPLAN TOP 20

Planstand: Polierplan Vorabzug vom 04.05.2020

- Grundriss nicht maßstabsgetreu
- Flächenangaben sind Zirkumaße
- Änderungen, Irrtum und Zwischenverkauf vorbehalten
- Die Möblierung und Einrichtungsgegenstände in den Illustrationen stellen unverbindliche Einrichtungsvorschläge dar und sind nicht im Kaufpreis enthalten