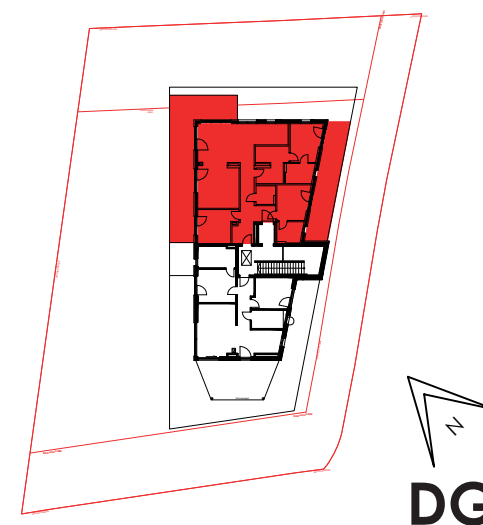




TOP 23

Kochen/Essen/Wohnen	49,45 m ²
Zimmer 2	11,77 m ²
Ankleide	11,02 m ²
Bad 2	5,81 m ²
Zimmer 3	11,56 m ²
Bad 3	5,51 m ²
Bad 1	3,62 m ²
Vorraum/Gang	16,68 m ²
Zimmer 1	12,71 m ²
Wohnnutzfläche ca.	128,13 m²



BAUTRÄGER:

KITZ GALLERIA GmbH
SALURNER STRASSE 38
6330 KUFSTEIN

LIEGENSCHAFT:

GRUNDSTÜCK 280/10
PETER-ASCHENBRENNER-STRASSE 10

GESAMTFLÄCHE:

WOHNNUTZFLÄCHE 128,13 m²
TERRASSE GES. 77,44 m²
KELLERABTEIL 7,95 m²

GESAMT ca. 213,52 m²

VERKAUFSPLAN TOP 23

Planstand: Polierplan Vorabzug vom 04.05.2020

- Grundriss nicht maßstabsgetreu
- Flächenangaben sind Zirkumaße
- Änderungen, Irrtum und Zwischenverkauf vorbehalten
- Die Möblierung und Einrichtungsgegenstände in den Illustrationen stellen unverbindliche Einrichtungsvorschläge dar und sind nicht im Kaufpreis enthalten